

Jak získat data z měřidla přes HYPERTERMINAL.

Požadavek:

- Chceme do PALSTAT CAQ připojit měřidlo s výstupem RS232 (COM), ale nemáme manuál s popisem datového přenosu mezi měřidlem a PC.

Možné problémy:

- Nemáme v PC nebo notebooku COM port.
- V tomto případě je nutné zakoupit redukci USB->COM např. (**DeLock redukce USB2.0 obr.05**) ovšem není možné zaručit 100% funkčnost. Jsou známy případy kdy některé redukce nefungují zcela transparentně. V tomto případě nijak neručíme za nefunkčnost a propojení vždy testujeme na PC s COM portem bez redukce.

Co mám dělat:

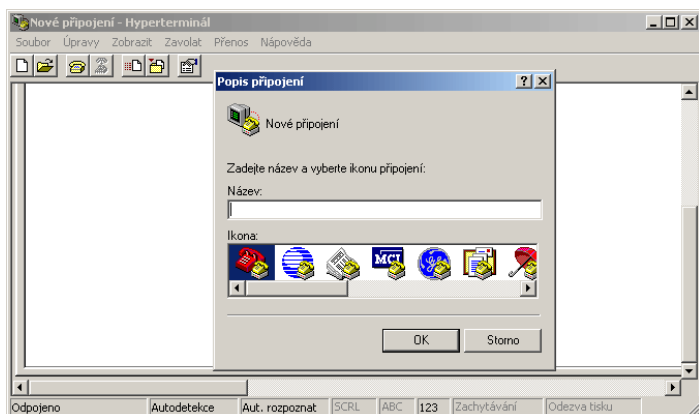
(Je nutné zařízení připojit k PC a naměřit několik vzorových dat)

- Propojte měřidlo a PC sériovým kabelem dodaným výrobcem měřidla nebo standardním RS232 kabelem.
- Dle manuálu k měřidlu zkontrolujte nastavení výstupu dat a toto si poznamenejte. Každé měřidlo má toto nastavení jiné a je nutné zkontrolovat jak je nastaveno:
 - o Rychlost přenosu (bit/s)
 - o Datové bity
 - o Parita
 - o Počet stop bitů

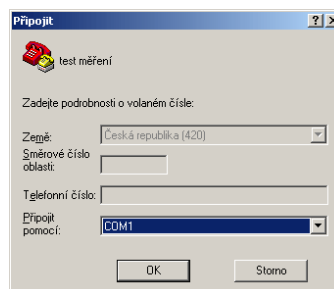
Některá měřidla mají tyto údaje nastaveny napevno a musíte je dohledat v manuálu dodaného výrobcem spolu s měřidlem.

- Spustíte program HYPERTERMINAL. Pod Windows XP jej najdete START->všechny programy->Příslušenství->Komunikace (obr.1)

Obr.1

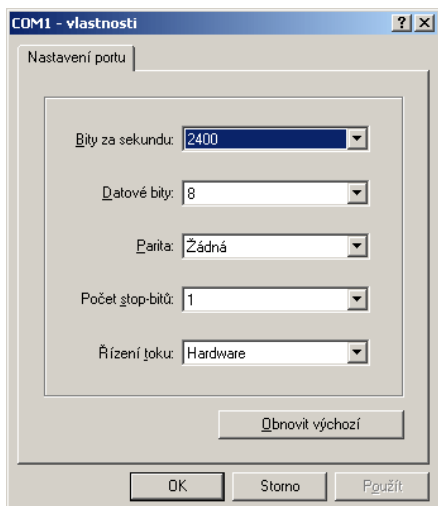


Obr. 2



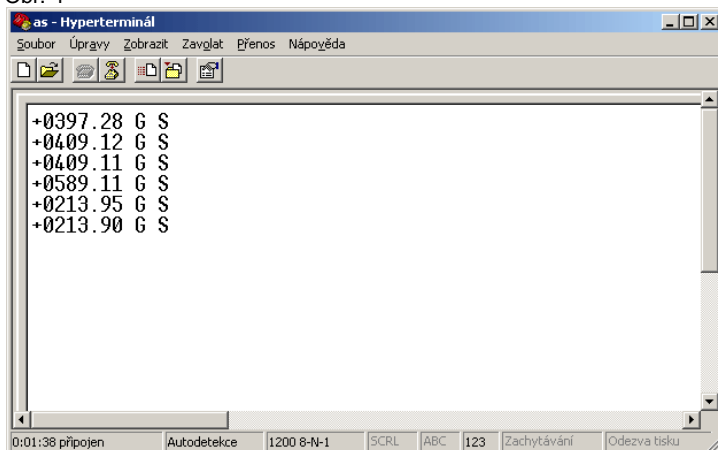
- Do pole „Název“ vložte libovolný název.
- Na dalším okně zvolte k jakému COM portu je měřidlo připojeno (obr.2)
- Dále je nutné nastavit COM port stejně jako na měřidle dle postupu popsaného výše (obr.3)

Obr. 3



- Po nastavení dojde ihned k spuštění hyperterminálu a v případě že je vše správně nastaveno bude možné tlačítkem na měřidle odesílat data do PC. Způsob odesílání je u každého měřidla odlišný a je opět nutné nastudovat manuál k měřidlu. Po odeslání se v okně hyperterminálu zobrazují naměřené údaje. (obr.4)

Obr. 4



- Naměřené hodnoty na obrázku jsou pouze ukázkové a budou se lišit od Vašich dat. Nicméně vždy tyto údaje musejí být čitelné, pokud bude špatně nastavena komunikace s PC může se stát že data budou formátu např. „xL@xL@x-?xL@“ v tomto případě je potřeba znovu zkontrolovat nastavení dle (obr.3)
- Tyto naměřené hodny následně uložte do TXT souboru a zašlete do PALSTAT s.r.o. odpovědné osobě. Na základě těchto dat jsme schopni připravit pro Vás speciální driver, který data bude zpracovávat.

Obr. 5 (redukce USB-COM Delock)



<http://www.alfacom.cz/php/image.php?eid=10F1208FG&bigimg=51116av.jpg>